



## Bose Professional 760 家庭影院扬声器系统

用户指南



简介

感谢您购买本产品 .....4

打开包装箱 .....4

安装

前置左和右扬声器 .....6

中置扬声器 .....6

后置扬声器 .....6

功能强大的 Sub1 低音箱 .....6

线路连接

线路连接 .....6

全频扬声器的连接 .....7

低音扬声器的连接 .....7

将 Sub1 连接至电源插座 .....8

检查连接

检查连接 .....8

参考内容

客户服务 .....9

清洁 .....9

有限质保信息 .....9

配件 .....9

技术信息 .....9

    扬声器单元.....9

    尺寸和重量.....9

    功率 .....9

# 感谢您购买本产品

感谢您选择了 Bose Professional 760 家庭影院扬声器系统。

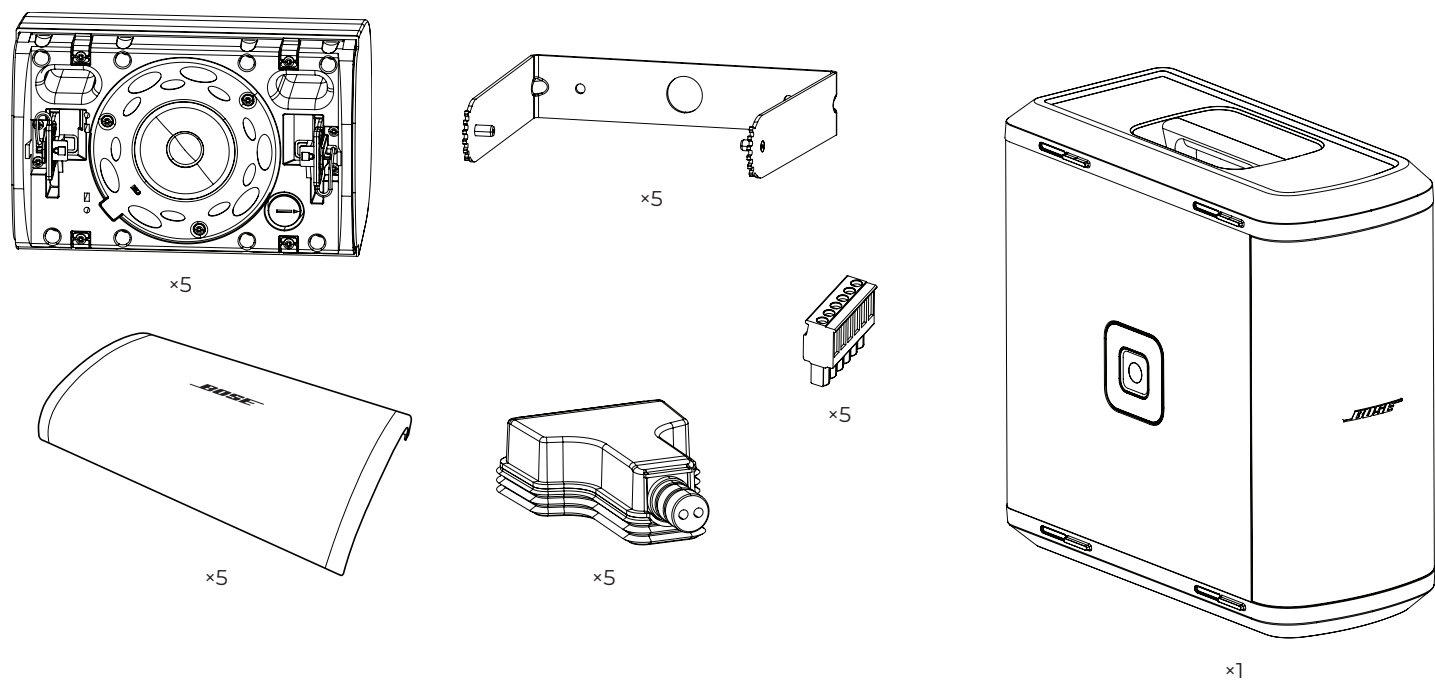
Bose Professional 760 家庭影院扬声器系统内含 5 个 DM3SE 全频扬声器和 1 个 Sub1 有源低音箱。这些扬声器将为您带来震撼而真实的家庭影院体验。

## 打开包装箱

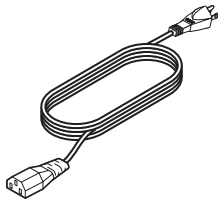
仔细打开包装箱：

- 1. 包装内含 4 个独立的纸包装。
- 2. 取出含有 DM3SE 全频扬声器的包装箱并将扬声器取出：共有 3 个包装箱，5 只扬声器。其中 2 个包装箱内含 2 只扬声器，1 个包装箱内含 1 只扬声器。
- 3. 取出含有 Sub1 的包装箱并将扬声器取出。

**警告：** 为避免受伤，请仔细搬运约重 18kg 的 Sub1 低音箱。



### 电源线 (1)



**警告：** 请将包装这些扬声器所用的塑料袋放到儿童接触不到的地方，以防发生窒息危险。



## 安装

### 前置左和右扬声器

我们的目标是创建一个比屏幕宽的声像，使观看者坐在房间任意位置都有自然的感受。

- 将这两个前置扬声器放到电视两侧。
- 可采用壁挂安装、顶面安装或支架安装（支架需另配）。

### 中置扬声器

中置扬声器发出的声音听起来应该像是来自图像中，使屏幕上的动作和对话都有最逼真的表现。

- 可将中置扬声器放到电视上方或下方。切勿让扬声器支撑电视的重量。
- 可采用壁挂安装、顶面安装或支架安装（支架需另配）。
- 尽量将扬声器放到屏幕的垂直中心上，这样可最准确地再现对话。

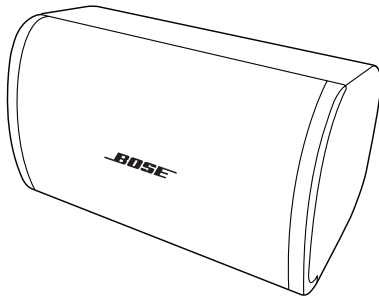
### 环绕扬声器

虽然环绕扬声器确实会提供一些对话声音，但它们的主要作用还是提供一些用以扩展视觉图像的独立声音和特殊效果。它们让观看者更有身临其境的感觉。

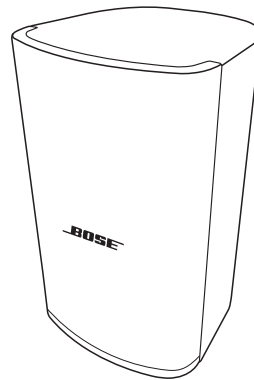
在考虑以下建议的同时，选择实际且方便的位置：

- 将左和右后置扬声器放到观看者两侧，而不要放到观看者正后方。
- 可采用壁挂安装、顶面安装或支架安装（支架需另配）。
- 使这些扬声器的高度与观看者坐下时的耳朵同高或更高。

将前置左右、中置、环绕扬声器进行壁挂或顶面安装时，可使用包装内自带的 U 型支架。横装和竖装均支持，并且在横装时，扬声器的俯角可以调整为  $0^{\circ}$ 、 $\pm 15^{\circ}$ 、 $\pm 30^{\circ}$  或  $\pm 45^{\circ}$ ，可根据房间的实际情况进行调节。



DM3SE 横装示意图



DM3SE 竖装示意图

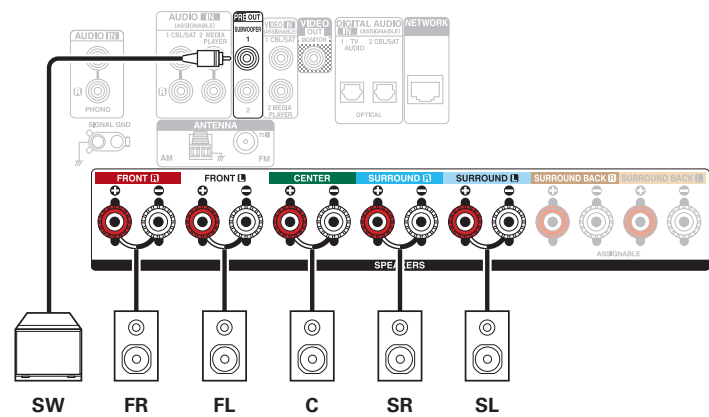
### 功能强大的 Sub1 低音箱

Sub1 采用了赛道形低音单元设计，在保证丰富低频表现的同时，箱体更加纤薄，便于靠墙摆放。也可将它放置在其它位置，横放竖放均可。

线路连接

注：本扬声器系统仅包含 5 只全频扬声器（**DM3SE**）和 1 只有源低音箱（**Sub1**），不包含功放。因此需要另配功放产品。  
以下说明以 **DENON AVR-1700** 为例，如使用其它功放，请参考对应功放的说明书。

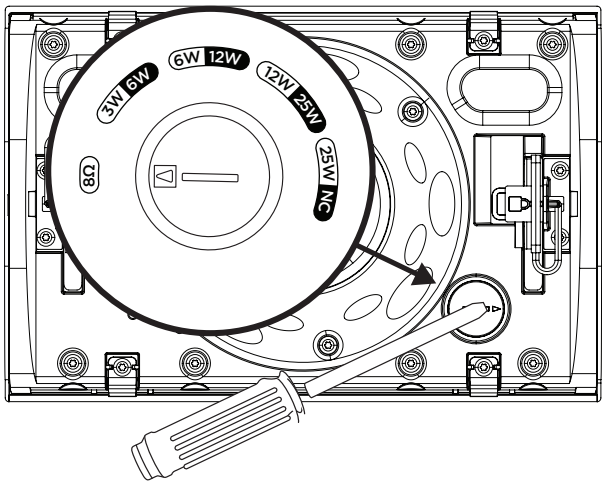
请按照以下示意图，将 5 只 **DM3SE** 扬声器和 1 只 **Sub1** 低音箱连接至功放。



功放接线端子上的标签说明	
FRONT L 代表左前方的扬声器	SURROUND L 代表左后方的扬声器
FRONT R 代表右前方的扬声器	SURROUND R 代表右后方的扬声器
CENTER 代表中置扬声器	SUBWOOFER 代表低音箱

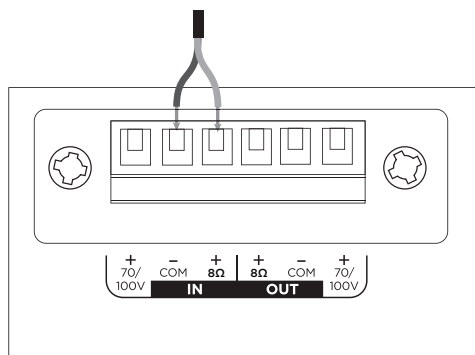
全频扬声器的连接

在 **DM3SE** 接线前，请确认扬声器变压器旋钮设置到正确位置，请使用平头螺丝刀，转动设置抽头（定阻  $8\Omega$ ），如下图标注位置。



- 注：
- 1. 出厂默认的变压器抽头设置为 25W/NC 档，请务必调整其为正确位置（ $8\Omega$ ）。
  - 2. 请勿将旋钮转动至拨盘上的空白区域（ $8\Omega$  与 25/NC 之间），以免造成滑丝。

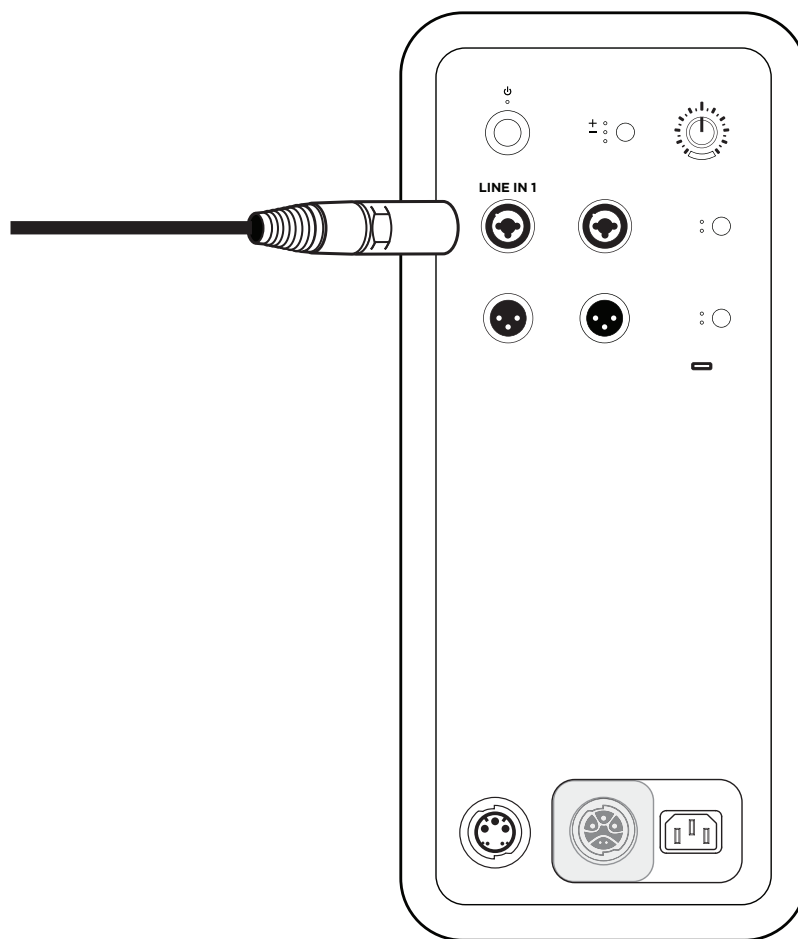
设置好 DM3SE 的变压器旋钮后，请按照以下示意图进行与功放的连接。  
前置左、前置右、中置、环绕左和环绕右扬声器，均采用扬声器线缆与功放进行连接。



## 低音扬声器的连接

请使用 RCA 转 XLR 信号线缆。

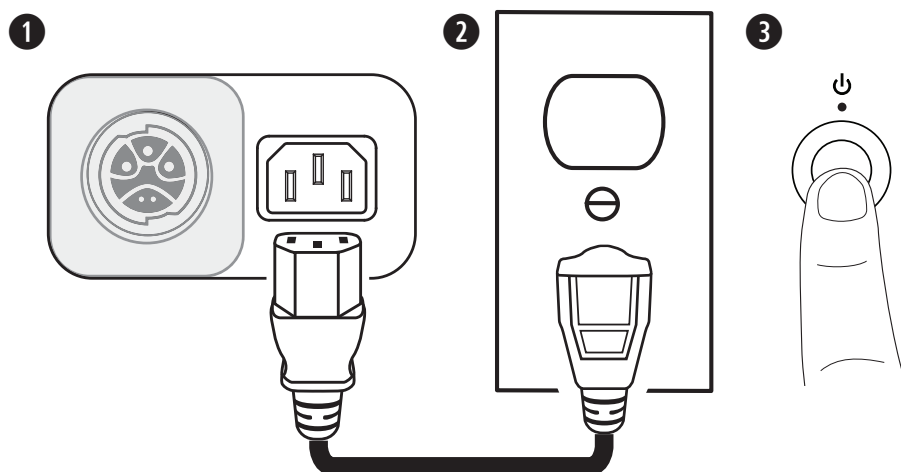
RCA 端接入功放“preout subwoofer 1”口，XLR 端接入 Sub1 有源低音箱的“LINE IN1”口。



Sub1 背面板接口示意图

### 将 Sub1 连接至电源插座

---



1. 将电源线插入**电源输入**。
2. 将电源线的另一端插入带电的电源插座。

*注意：在打开低音箱电源之前，请再次确认所有接线。*

3. 按下**待机按钮**。低音箱打开时将亮起白灯。

## 检查连接

---

在接通电源前，请再次仔细检查电源线缆、信号线缆、扬声器线缆是否正确连接，不要存在虚接或者短路现象。

请将 Sub1 的音量旋钮拧至 12 点方位。

开启各个设备电源，包括功放和有源低音箱 Sub1 的电源（请参考上方章节“将 Sub1 连接至电源插座”的第 3 步）。

*请注意，在每次使用系统时，Sub1 的电源都需要手动开启。*

## 客户服务

若需要直接联系 Bose Professional，请拨打 4001066350。

## 清洁

请仅使用干燥软布清洁各扬声器的机身。请勿使液体溅到系统附近，或使液体溅入任何开口中。

也请勿使用任何溶剂、化学品或含酒精、氨水、研磨剂的清洁剂。

## 有限质保信息

您的 Bose Professional 760 家庭影院扬声器系统中的质保信息如下：

DM3 全频扬声器享有 5 年质保。

Sub1 有源低音箱享有 2 年质保。

## 技术信息

### 扬声器单元

- **前置左右、中置、环绕扬声器：**内置 1 个 3.25 英寸低音单元（83 毫米）和 1 个 0.75 英寸高音单元（20 毫米）
- **功能强大的 Sub1 低音箱：**7 × 13 英寸长冲程 RaceTrack 扬声器单元

### 尺寸和重量

- **前置左右、中置、环绕扬声器：**  
每个重 2.5 千克，尺寸为：232 × 154 × 155 毫米
- **功能强大的 Sub1 低音箱：**  
净重 15.5 千克，尺寸为：533 × 260 × 529 毫米

### 功率

- **前置左右、中置、环绕扬声器：**  
扬声器功率为 30W，阻抗为 8 欧姆。
- **功能强大的 Sub1 低音箱：**  
有源扬声器，额定功率为 480W。

